

# 臺北市私立稻江高級商業職業學校輔導工作實施計畫

## 一、依據：

- (一)教育部 103.1.02 頒布修正之「高級中等學校學生輔導辦法」。
- (二)總統 103.11.12 頒布之「學生輔導法」

## 二、目標：

- (一)運用客觀評量方法，鑑定學生各種能力與特質，發現學生個別問題，以為因材施教之依據。
- (二)協助學生培養優良的學習態度、方法與習慣，發揮學生潛能，俾能人盡其才。
- (三)協助學生培養正確的生活習慣與理想，建立自我適應能力，俾得身心正常發展。
- (四)協助學生正確的認識自己，瞭解環境，就其身心發展之特質、能力、性向及興趣，考量社會職場動態，輔導其統整自我、認識環境及適性發展，俾能正確的選擇就業與升學的方向。
- (五)協助提供升學學生個別資料，以利四技二專、大專、軍事院校繼續輔導工作之參考。
- (六)藉由辦理各項議題之教師輔導知能研習，提升教師輔導專業能力，以促進學生心理健康、社會適應及適性發展。

## 三、原則：

- (一)輔導工作係全校性之活動，以生活輔導、學習輔導及生涯輔導兼顧為原則，以促進學生心理健康、社會適應及適性發展。
- (二)輔導工作特別著重團隊精神之發揮，必須全體教職員工群策群力，觀念溝通，步調一致，努力推行，方能奏效。
- (三)輔導工作必須取得學生信任、尊重，輔導教師應與學生建立良好師生關係，確定為學生在各種適應上作最佳之服務。
- (四)輔導工作宜尊重學生以協助立場，接納學生個別差異及需求。
- (五)有關人員於學生輔導過程運用測驗、觀察、調查、諮商、訪談等方式，獲取與學生身心發展特質有關之紀錄或資料之蒐集、處理或利用，應依個人資料保護法之規定辦理。
- (六)對於特殊問題、適應欠佳、重覆發生問題行為，或遭受重大創傷經驗之學生，採取二級介入性輔導，依其個別化需求訂定輔導方案或計劃，以提供諮詢、個別諮商及小團體輔導等措施，並提供評估轉介機制，進行個案管理及輔導。
- (七)經介入性輔導仍無法有效協助，或嚴重適應困難、行為偏差，或重大違規行為等學生，配合學生特殊需求，引進心理治療、社會工作、家庭輔導、職能治療、司法介入、精神醫療等各類專業服

務，並轉介其他有關之資源機構(相關輔導資源網絡如附件一)。

(八)輔導工作人員應特別重視專業知識、精神之態度的養成，以發揮輔導專業之藝術。

四、組織(職掌)：

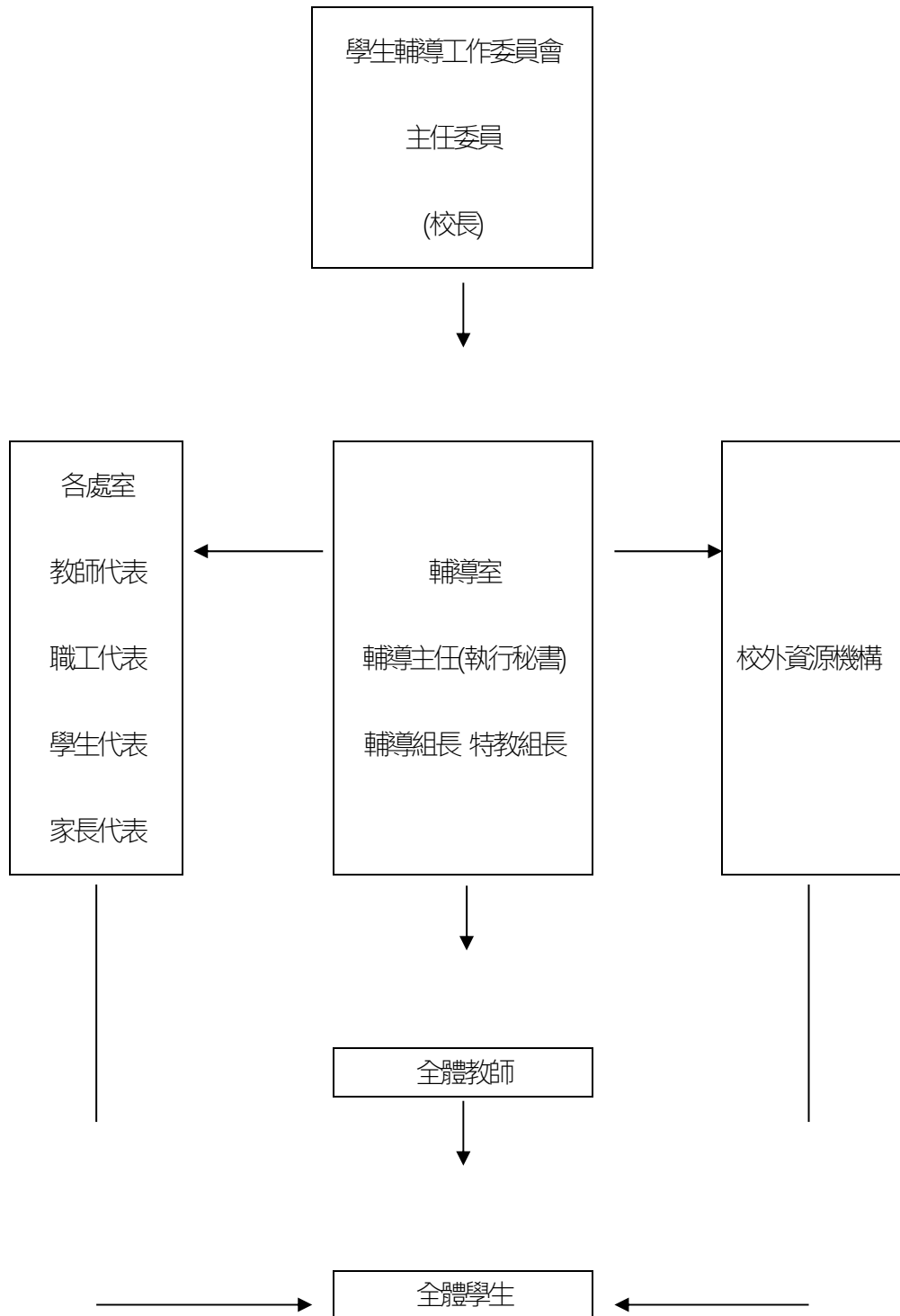
(一)學生輔導工作委員會由校長聘請各處室主任、組長、校醫、輔導教師、學生家長、導師代表及學生若干人為本會委員(委員會組織系統圖如附圖一)。

(二)學生輔導工作委員會由校長擔任主任委員，綜理全校輔導工作。

(三)學生輔導工作委員會設執行秘書一人，由輔導主任兼任之。

(四)學生輔導工作委員會每學期至少舉行一次會議，必要時得召開臨時會議。

附圖一 臺北市私立稻江高級商業職業學校學生輔導工作委員會組織系統圖



五、輔導工作重點：

(一) 學習輔導

實施項目	內 容	主辦單位	協辦單位	備 註
課業輔導	1.辦理高三升學輔導系列活動 2.開設課業輔導課程	教務處	學務處 輔導室 各科	詳見學年度高三升學輔導活動實施計畫、各項課業輔導實施計畫
補救教學	針對高一新生學習成就低落者，進行補救教學相關課程。	教務處	學務處 輔導室 各 科	詳見學年度各項課業輔導實施計畫
建置學習檔案	1.配合相關課程實施生涯學習檔案說明 2.辦理全校性學習檔案競賽，並遴選績優學生參加臺北市學習檔案比賽。	教務處 輔導室	國文科教學研究會 生涯規劃教師	詳見學年度生涯發展教育實施計畫

(二) 生活輔導

實施項目	內 容	主辦單位	協辦單位	備 註
推展生命教育	多元宣導活動 1.辦理學生專題演講 2.結合班會題綱討論 3.融入各科教學活動 4.校園紫錐花宣導活動	教務處 學務處 輔導室 教官室	各班導師	詳見學年度生命教育 實施計畫
	推展服務學習 1.辦理各班「公共服務」活動 2.辦理「慈愛服務學習」活動	學務處	各班導師	
	強化個別諮詢輔導	輔導室	教務處 學務處	
高關懷學生輔導	推動認輔工作	輔導室	學務處	詳見學年度認輔工作 實施計畫
	中途離校學生追蹤輔導	輔導室	學務處	詳見學年度「穩定就
	轉復重讀學生教學輔導聯席座談會	輔導室	教務處 學務處	學及中途離校學生輔 導機制」實施計畫
	學生自我傷害防治 1.高一辦理生命教育融入生涯規劃課程， 實施「認識憂鬱症」教學及討論。 2.進行「情緒指標量表」，篩檢需高關懷 學生進行追蹤輔導。	輔導室	各班導師	詳見學年度「學生自 我傷害三級預防工作 計畫」及生命教育實 施計畫
	春暉專案輔導 1.針對特定對象加強尿液篩檢 2.辦理戒菸班及菸害防治宣導	教官室	學務處	詳見本校「防制學生 藥物濫用三級預 防」、學生尿液篩檢 實施計畫

	護苗專案 辦理高關懷學生分級輔導管制工作	學務處	教官室	
推展家庭教育	多元宣導課程 1.班會課辦理親職佳文賞析與討論活動 2.聯誼活動實施家庭教育宣講 3.融入各科教學活動	教務處 學務處 輔導室	圖書館	詳見學年度家庭教育 實施計畫、班週會活 動一覽表
推展品德、人權 法治教育	利用朝會、集會加強宣導中心德目	學務處	教官室	詳見每學期升旗、班 週會活動一覽表
	學期初研訂議題於班會進行討論	學務處	各班導師	
	綜合活動加時辦理專題講座	學務處	教官室	

### (三) 生涯輔導

實施項目	內 容	主辦單位	協辦單位	備 註
實施各項心理測驗	1.高一「青少年憂鬱量表」施測及解釋。 2.高二進行「大考中心興趣量表」施測及解釋。 2.高三年級進行「賴氏人格測驗」施測及解釋。	輔導室	教務處	詳見學年度心理測驗 實施計畫
建置學生生涯學習檔案	1.高一各班生涯檔案說明 2.學習檔案抽查與競賽	輔導室	教務處 學務處	詳見學年度「高一學 生生涯學習檔案製作 說明會實施要點」
技能檢定輔導	1.丙級檢定 2.乙級檢定 3.各科指導學生參加丙級與乙級檢定之獎勵措施	實習處	證菁組 各科	詳見本校技能檢定補 救教學實施計畫及各 科輔導學生參加技能 檢定優良獎勵要點
校外實習 教學參觀	1.辦理企業界工廠參觀 2.辦理各項相關專業類科展場教學參觀	實習處	各科	詳見本校校外實習參 觀實施要點
生涯輔導活動	1.新生始業輔導活動 2.高三生涯輔導暨校友返校座談 3.大學多元入學方案說明會	輔導室	各科	詳見學年度第 1 學期 新生始業輔導實施計 畫

(四) 教師輔導知能及家長成長研習

實施項目	內 容	主辦單位	協辦單位	備 註
教師輔導知能研習	辦理基礎與進階教師輔導知能研習	輔導室	教務處 學務處	詳見學年度輔導知能、生涯輔導、家庭教育、生命教育相關實施計畫
家長成長研習	1.配合學校日辦理家長成長研習 2.配合家長代表大會辦理成長研習	輔導室	教務處 學務處	詳見學年度學校日與家長代表大會實施計畫

六、年度學生輔導工作實施詳如附件二--學生輔導工作實施計畫表。

七、經費：本校依實際狀況、逐步充實輔導有關之軟、硬體設備，所需費用由本校相關活動費用項下勻支。

八、評鑑：

(一)輔導工作每年依據管理迴圈(PDCA 模式)實施自我評鑑。

(二)各業管處室應於每年結束後，向學生輔導工作委員會提出執行成果報告，檢討工作成效，研提再策進措施。

九、本計畫未盡事宜，得隨時提請學生輔導工作委員會修正或調整。

十、本計畫經學生輔導工作委員會會議通過後實施，修正時亦同。